

基準点座標一覧表

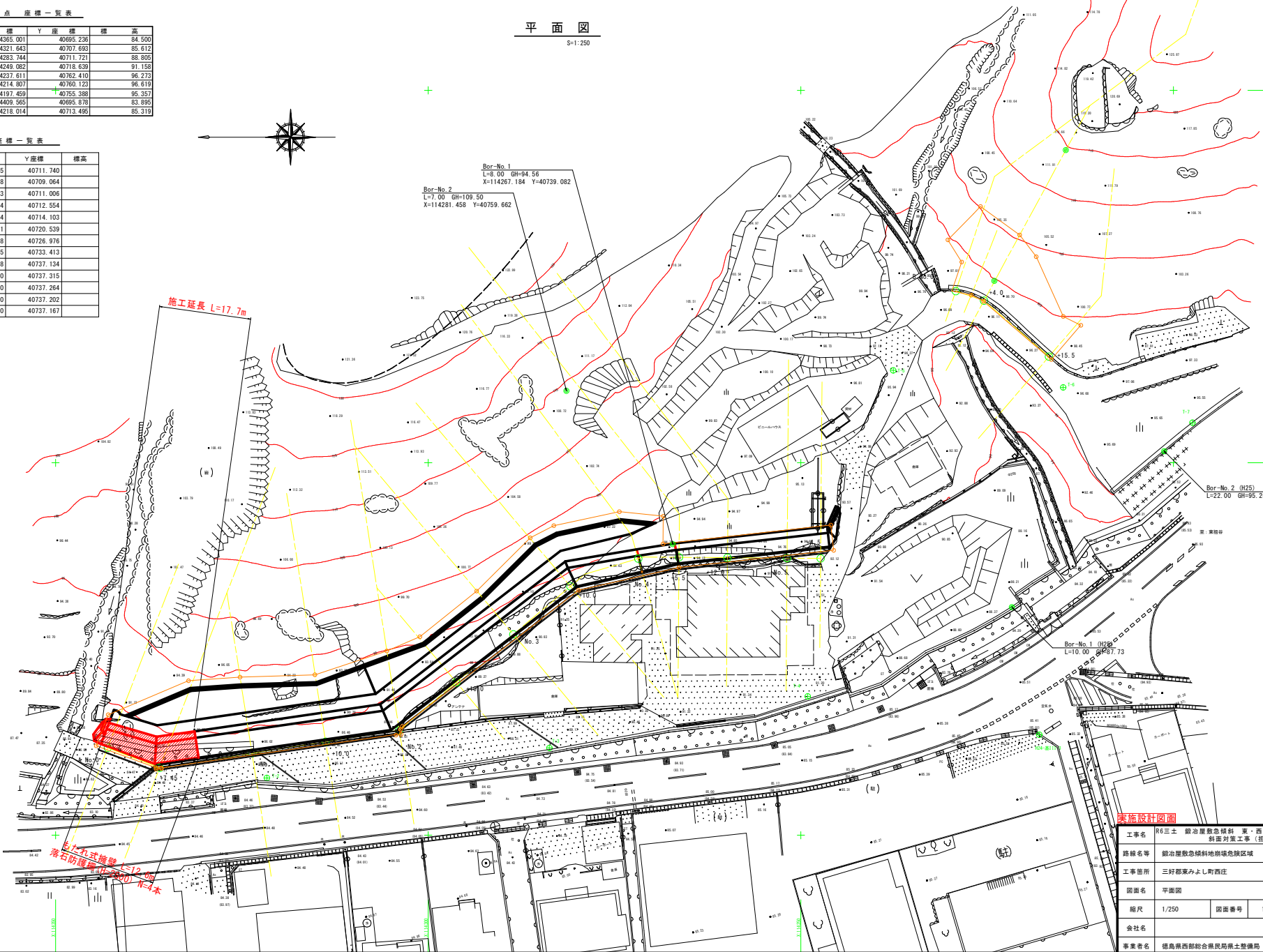
点名	X座標	Y座標	標高
T-1	114365.001	40695.236	84.500
T-2	114321.643	40707.693	85.612
T-3	114283.744	40711.721	88.805
T-4	114249.082	40718.639	91.158
T-5	114237.611	40762.410	96.273
T-6	114214.807	40760.123	96.619
T-7	114197.459	40755.388	95.357
H24-基11-1	114409.565	40695.878	83.895
H24-基11-3	114218.014	40713.495	85.319

測点座標一覧表

点名	X座標	Y座標	標高
No. 0	114342.995	40711.740	
No. 0+7.45	114336.038	40709.064	
No. 1	114323.643	40711.006	
No. 1+10.00	114313.764	40712.554	
No. 2	114303.894	40714.103	
No. 2+10.00	114296.231	40720.539	
No. 3	114288.578	40726.976	
No. 3+10.00	114280.925	40733.413	
No. 4	114271.818	40737.134	
No. 4+5.50	114266.350	40737.315	
No. 4+12.00	114259.850	40737.264	
No. 5	114251.850	40737.202	
No. 5+4.50	114247.350	40737.167	

平面图

S=1:250



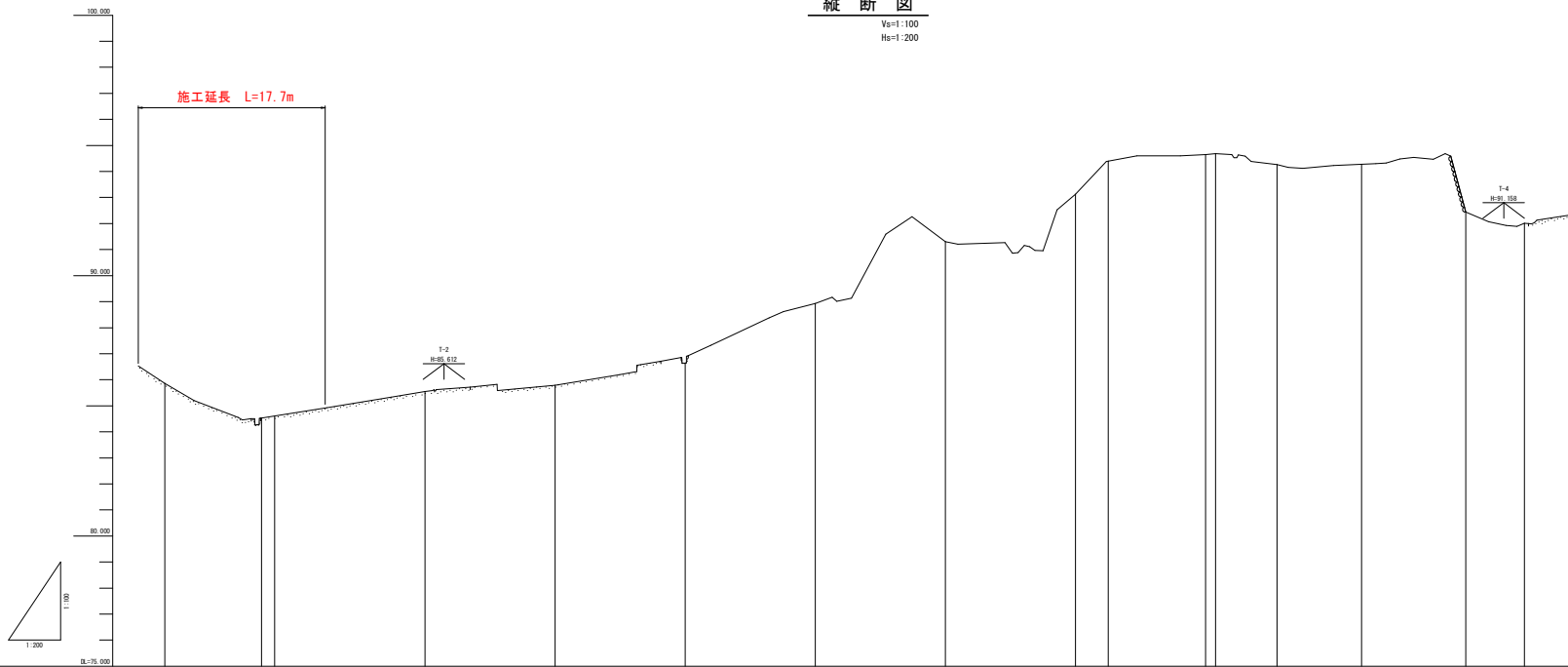
第一般国道192号

実施設計図面

工事名	R6三土 御治屋敷急傾斜 東・西庄 斜面対策工事 (担い手確保)		
路線名等	御治屋敷急傾斜地崩壊危険区域		
工事箇所	三好郡東みよし町西庄		
図面名	平面图		
縮尺	1/250	図面番号	1/8
会社名			
事業者名	徳島県西部総合農林県土整備局 (三好)		

縦断図

Vs=1:100
Hs=1:200

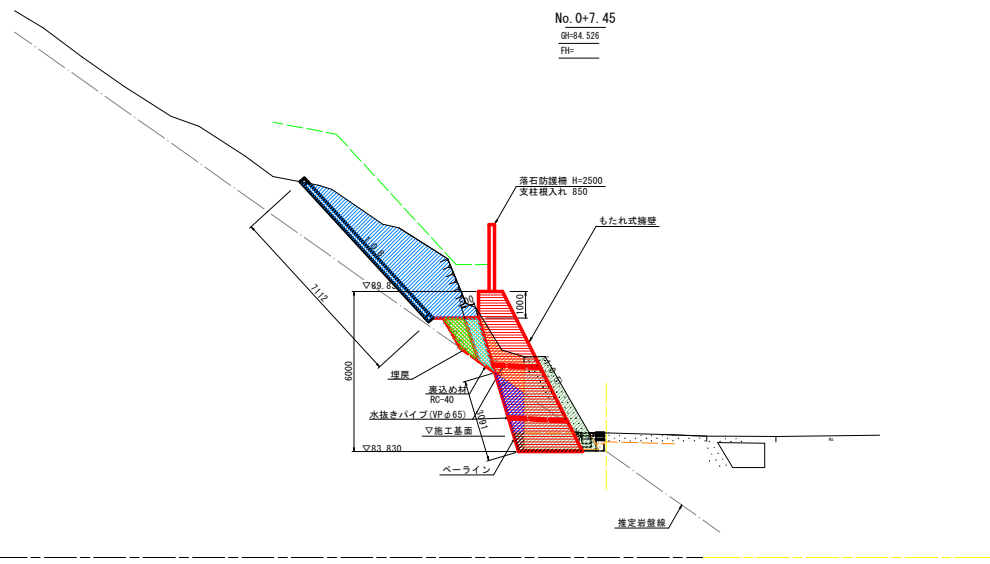


勾配															
盛土															
切土															
計画高															
地盤高	88.86	88.82	88.84	88.87	88.94	88.97	89.00	89.03	89.10	89.20	89.40	89.40	89.47	89.47	89.51
追加距離	0.00	7.454	12.330	20.000	30.000	40.000	50.000	60.000	70.000	72.527	80.000	80.771	85.000	90.000	100.000
単距離	0.000	7.454	4.876	7.970	10.000	10.000	10.000	10.000	10.000	2.527	7.470	0.771	4.229	5.000	5.000
測点	BP	IP-1 18-29-56-39	12.330	BP-1	BP-1+10.000	IP-2 18-31-09-35	BP-2+10.000	BP-3	BP-3+10.000	IP-3 18-33-41-07	BP-4 18-36-42-23	IP-4	BP-4+5.000	BP-4+12.000	BP-5+6.000
曲率図															

実施設計図面

工事名	R6三士 緑化層敷急傾斜 東・西庄 斜面対策工事（担い手確保型）		
路線名等	緑化層敷急傾斜地崩壊危険区域		
工事箇所	三好郡東みよし町西庄		
図面名	縦断図		
縮尺	図示	図面番号	2/8
会社名			
事業者名	徳島県西部総合農林局農土整備局（三好）		

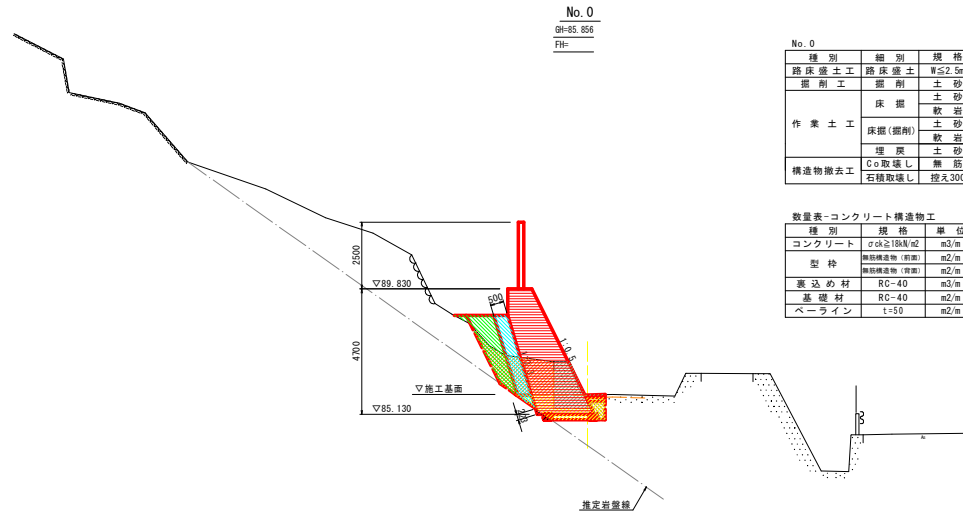
標準断面図
S=1:100



実施設計図面

工事名	R6三士 銀治屋敷急傾斜 東・西庄 斜面対策工事 (担い手確保型)		
路線名等	銀治屋敷急傾斜地崩壊危険区域		
工事箇所	三好郡東みよし町西庄		
図面名	標準断面図		
縮尺	1/100	図面番号	3/8
会社名			
事業者名	徳島県西部総合県民局県土整備局 (三好)		

横断図 (1)
S=1:100



No. 0
G=85.856
FH=

種別	細別	規格	断面数量	凡例
路床盛土工	路床盛土	W≤2.5m	0.31	[Pattern]
掘削工	掘削	土砂	0.00	
作業土工	床掘	土砂	1.76	[Pattern]
		軟岩	0.05	
	床掘(掘削)	土砂	3.22	[Pattern]
		軟岩	0.00	
構造物撤去工	C0取壊し	無筋	1.80	[Pattern]
	石積取壊し	控え300	0.33	
埋戻	土砂	2.15	[Pattern]	

種別	規格	単位	断面数量	凡例
コンクリート	σck≥18N/m ²	m ³ /m	7.70	[Pattern]
型枠	無筋構造用(滑面)	m ² /m	5.25	[Pattern]
	無筋構造用(常面)	m ² /m	4.86	
裏込め材	RC-40	m ³ /m	1.56	[Pattern]
基礎材	RC-40	m ² /m	2.00	[Pattern]
ベアライン	t=50	m ² /m	0.22	[Pattern]

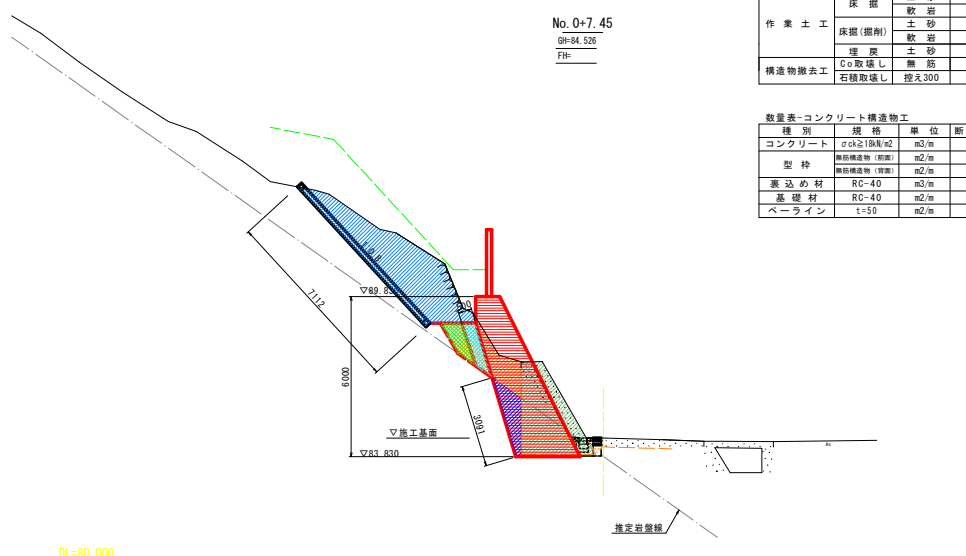
数量表-コンクリート構造物工

No. 0-0.00

実施設計図面

工事名	R6三土 御冷屋敷急傾斜 東・西庄 斜面対策工事 (掘削手続保留)		
路線名等	御冷屋敷急傾斜地崩壊危険区域		
工事箇所	三好郡東みよし町西庄		
図面名	横断図 (1)		
縮尺	1/100	図面番号	4/8
会社名			
事業者名	徳島県西部総合県民局県土整備局 (三好)		

横断図 (2)
S=1:100



No. 0+7.45
GH=84.526
FH=

No. 0+7.45

種別	細別	規格	断面数量	凡例
路床盛土工	路床盛土	厚さ2.0m	0.00	[Blue hatched pattern]
	盛削工	土砂	10.26	
作業土工	床掘	土砂	0.00	[Orange hatched pattern]
		軟岩	0.40	
	床掘(掃削)	土砂	3.51	[Green hatched pattern]
		軟岩	1.26	
構造物撤去工	掃削	土砂	0.87	[Red hatched pattern]
	C0取返し	無筋	6.23	
	石積取返し	控え300	0.00	[Green diagonal pattern]

数量表-コンクリート構造物工

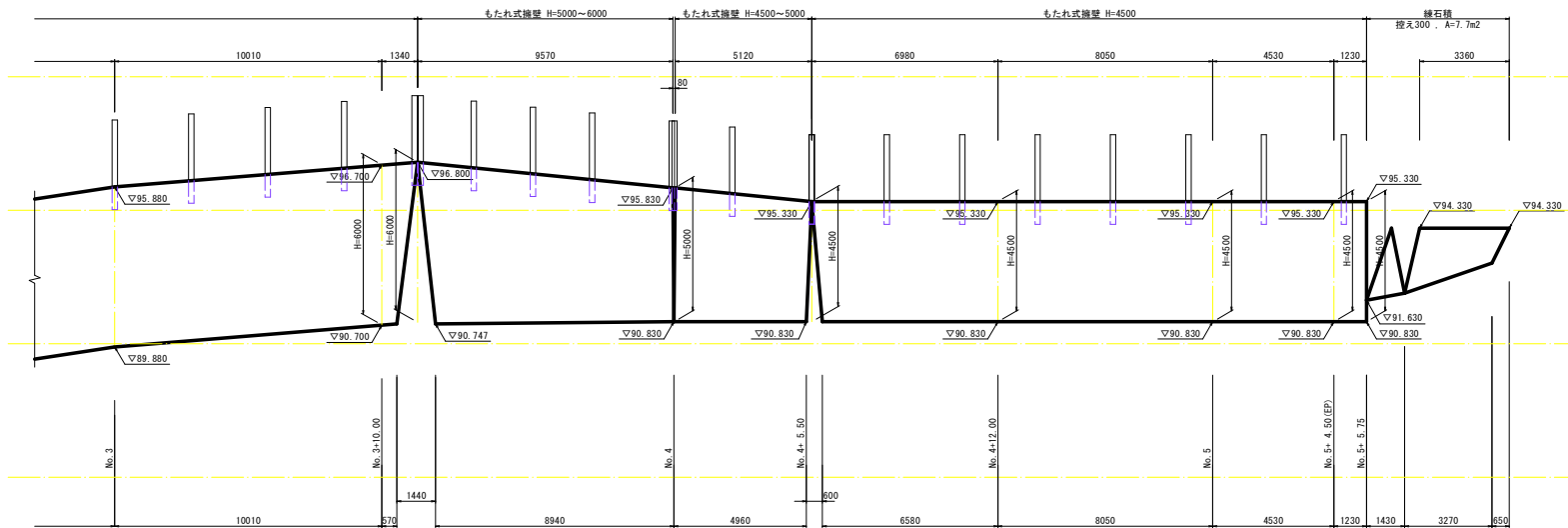
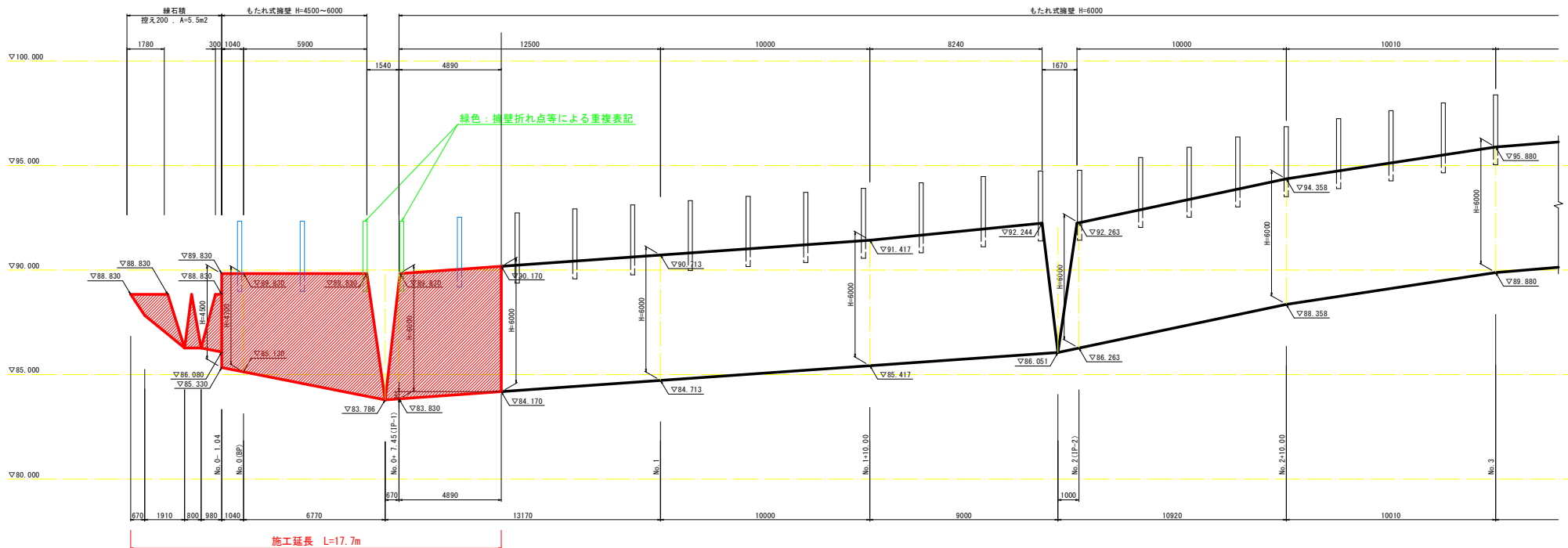
種別	規格	層位	断面数量	凡例
コンクリート	2.70x1.00x0.2	m3/m	10.85	[Blue horizontal lines]
	躯体構造物(内部)	m2/m	6.71	
型枠	躯体構造物(内部)	m2/m	6.22	[Blue vertical lines]
	裏込め材	RC-40	m3/m	
基礎材	RC-40	m2/m	0.00	[Blue diagonal lines]
ベアライン	t=50	m2/m	3.09	[Blue horizontal lines]

No. 0+7.45
実施設計図面

工事名	R6三士 御冷屋敷急傾斜 東・西庄 斜面対策工事(担い手確保型)		
路線名等	御冷屋敷急傾斜地崩壊危険区域		
工事箇所	三好郡東みよし町西庄		
図面名	横断図(2)		
縮尺	1/100	図面番号	5/8
会社名			
事業者名	徳島県西部総合県民局県土整備局(三好)		

展開図

S=1:100



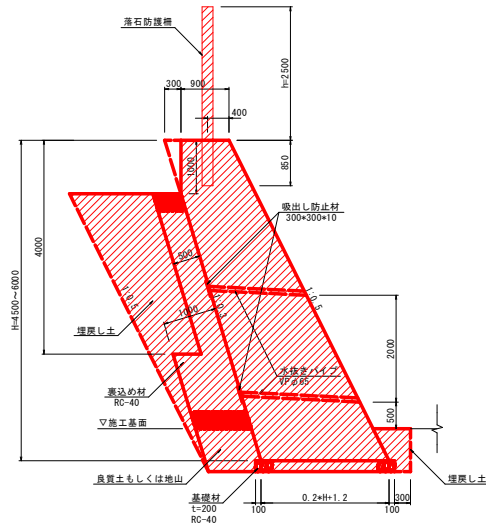
実施設計図面

工事名	R6三士 緑石積急傾斜 東・西庄 斜面対策工事 (担い手確保)		
路線名等	緑石積急傾斜地崩壊危険区域		
工事箇所	三好郡東みよし町西庄		
図面名	擁壁工 展開図		
縮尺	1/100	図面番号	6/8
会社名			
事業者名	徳島県西部総合県民局県土整備局 (三好)		

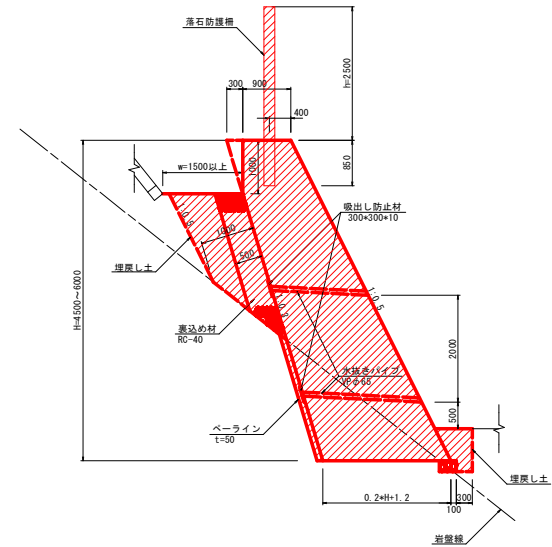
擁壁工 構造図

もたれ式擁壁
S=1/50

支持地盤が岩盤層ではない場合



支持地盤の一部が岩盤層の場合



もたれ式擁壁 (H=4500～6000)

名称	規格	単位	算式
コンクリート	$\sigma_{ck} \geq 18 \text{N/m}^2$	m ³	$0.1H^2 + 1.2H - 0.15$
型枠	前面	m ²	1.118H
	背面	m ²	$1.044H - 0.044$
足場	単管傾斜足場	掛m ²	1.118H

※ 型枠-裏込め材-基礎材は岩盤位置によるため、各横断面図の断面数量より算出する。

水抜きパイプの延長について
縦スパン2.0m、横スパン1.0mとする。

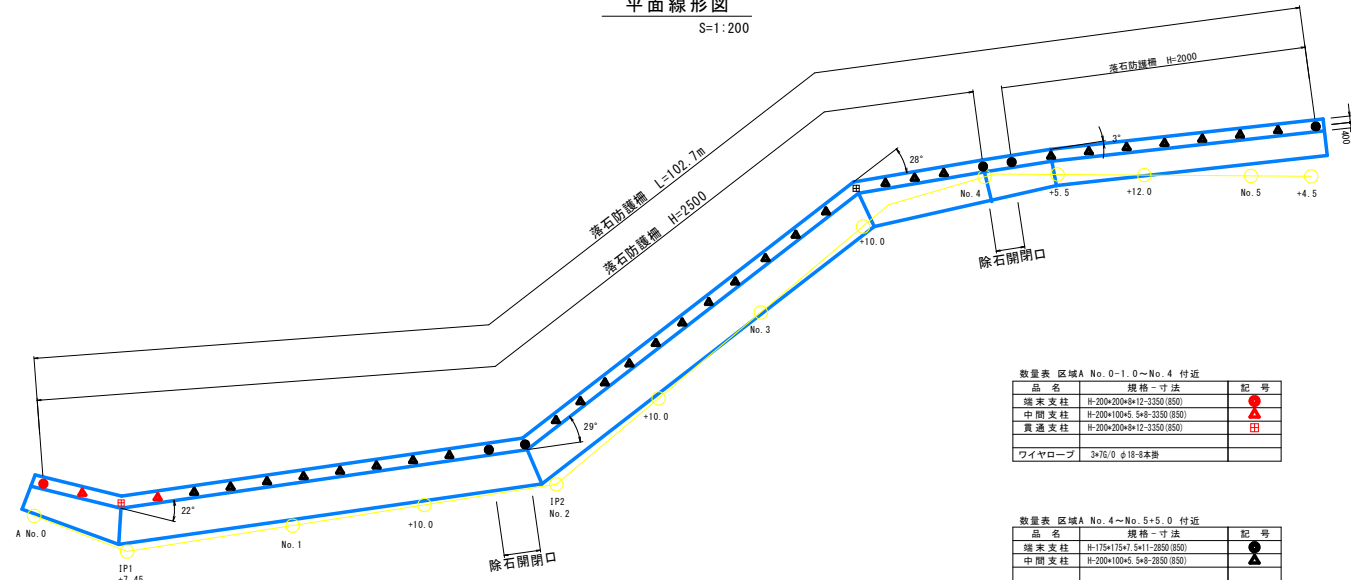
実施設計図面

工事名	R6三士 緑冶屋敷急傾斜 東・西庄 斜面対策工事 (担い手確保型)		
路線名等	緑冶屋敷急傾斜地崩壊危険区域		
工事箇所	三好郡東みよし町西庄		
図面名	擁壁工-排水構造物工 構造図		
縮尺	図示	図面番号	7/8
会社名			
事業者名	徳島県西部総合県民局県土整備局 (三好)		

落石防護柵 根拠図

平面線形図

S=1:200



数量表 区域A No. 0-1.0~No. 4 付近

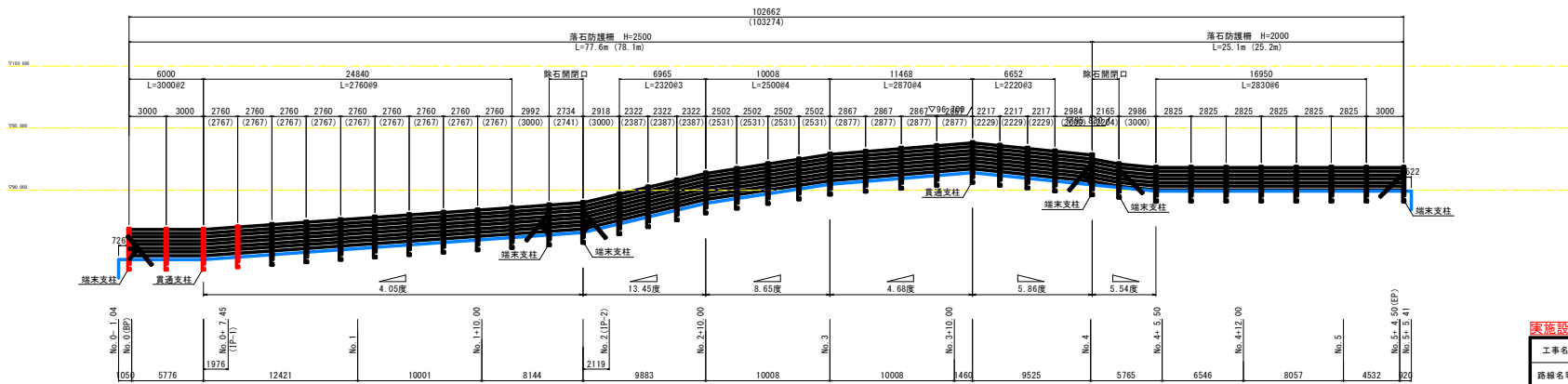
品名	規格・寸法	記号
端末支柱	H=200×200×412-3350 (850)	●
中間支柱	H=200×100×5, 5×8-3350 (850)	▲
貫通支柱	H=200×200×412-3350 (850)	田
ワイヤロープ	3×76/0 φ18-8本掛	

数量表 区域A No. 4~No. 5+5.0 付近

品名	規格・寸法	記号
端末支柱	H=175×175×4, 5×11-2850 (850)	●
中間支柱	H=200×100×5, 5×8-2850 (850)	▲
ワイヤロープ	3×76/0 φ18-7本掛	

正面展開図

S=1:200



※延長の表記について
下段()内はワイヤー長(斜長)
※支柱について
明記されていない支柱は中間支柱

実施設計図面

工事名	R6三士 御冷屋敷急傾斜地崩壊危険区域 斜面対策工事(担い手確保)		
路線名等	御冷屋敷急傾斜地崩壊危険区域		
工事箇所	三好郡東みよし町西庄		
図面名	落石防護柵 根拠図		
縮尺	1/200	図面番号	8/8
会社名			
事業者名	徳島県西部総合県民局県土整備局(三好)		